

部長	室長	担当者
川上	川上	橋本

検査報告書

株式会社 ピュアソン 御中

報告書番号 第 mcp17-002

平成 29 年 5 月 29 日

東京都江東区青海 1-1-20

ダイバーシティ東京オフィスタワー6階

株式会社 エフシージー総合研究所

暮らしの科学部 I P M 研究室

1. 検査名

「除菌水」による除菌効果の検証

2. 検査日

平成 29 年(2017 年)5 月 11 日(木)～5 月 19 日(金)

3. 検査品

「納得！除菌水プロ」(ピュアソン社製)

4. 検査場所

東京都清瀬市の一般住宅

表 1 拭き掃除を実施した箇所

検査箇所	検査面積(cm ²)	検査箇所	検査面積(cm ²)
水切りカゴ	10X10	床	10X10
冷蔵庫のポケット	5X5	イグアナのケージ	10X10
冷蔵庫の野菜室	10X10	電灯スイッチ	4X4
排水口	5X5	浄水器	1X3
炊飯器ふち	3X3	便座	5X2
まな板	10X10	トイレノブ	1X2
食洗機	10X10	歯ブラシ立て	3X2
エアコン送風口	10X10	浴室 椅子	10X10
ドアノブ	4X10	玄関手すり	3X10
加湿器	3X3	ミキサー	5X10
テーブル	10X10	犬ゲージ	2X2
赤ちゃん用テーブル	10X10		

表 2 除菌水に浸漬した物品

検査箇所	検査量
布巾①	3X3cm ²
メラミンスポンジ	1g
スポンジ(青色)	1g
体洗い用スポンジ	1g

5. 試験手順

5-1. 拭き掃除の場合

各検査箇所とも一定の検査範囲を定め、ふきふきチェックⅡ（栄研化学）でその検査範囲を拭き取った。

↓

各箇所とも試験品で掃除した。掃除は取扱い方法に則って行った（掃除は依頼者が実施）。

↓

掃除後、ふきふきチェックⅡで再度、検査箇所を拭き取った（検査箇所は掃除前と重ならないようにする）。

↓

ふきふきチェックⅡは FCG 総研に持ち帰った。

↓

リン酸緩衝生理食塩水にて段階希釈。

↓

【細菌】普通寒天培地（栄研）および ES コリマーク寒天培地（栄研）で混釈培養 36℃, 48h。

【カビ】ポテトデキストロース寒天培地（日水）で塗抹培養 27℃, 7日間。

↓

菌数をカウントした。

5-2. 浸漬の場合

各物品を 2 分割し、それぞれを以下の液 400cc に浸した

① 水道水（対照区） ② 試験品

↓

10 分間置いた。

↓

回収し、検査部位をカットし、ストマッカー袋に LP 希釈液 10mL とともに入れ、よく揉み洗いした。

↓

洗浄液 1mL を採り、リン酸緩衝生理食塩水にて段階希釈。

↓

【細菌】普通寒天培地（栄研）および ES コリマーク寒天培地（栄研）で混釈培養 36℃, 48h。

【カビ】ポテトデキストロース寒天培地（日水）で塗抹培養 27℃, 7日間。

↓

菌数をカウントした。

6. 結果

各検査箇所から分離された一般細菌数、大腸菌群数、カビ数を表 3 および表 4 に示す。いずれも掃除または浸漬した場合の方が菌数が少なかった。

表 3 分離された微生物の数 (拭き掃除)

検査箇所	検査面積(cm ²)	一般細菌数		大腸菌群数		カビ(真菌)数	
		掃除前	掃除後	掃除前	掃除後	掃除前	掃除後
水切りカゴ	10X10	97,000,000	10	90,000,000	N.D.	35	0
冷蔵庫のポケット	5X5	3,500	N.D.	N.D.	N.D.		
冷蔵庫の野菜室	10X10	19,000	60	540	N.D.	40	N.D.
排水口	5X5	1,200,000,000	10			1,300,000	N.D.
炊飯器ふち	3X3	280	50				
まな板	10X10	41,000	N.D.	240	N.D.		
食洗機	10X10	360	N.D.			35	N.D.
エアコン送風口	10X10	16,000	20			50	N.D.
ドアノブ	4X10	760	N.D.				
加湿器	3X3	310,000	N.D.			100	N.D.
テーブル	10X10	1,600	50	N.D.	N.D.		
赤ちゃん用テーブル	10X10	5,800	10	N.D.	N.D.		
床	10X10	540	2,000				
イグアナのケージ	10X10	420	170				
電灯スイッチ	4X4	1,900	N.D.				
浄水器	1X3	50	3,600				
便座	5X2	130	N.D.				
トイレノブ	1X2	80	N.D.				
歯ブラシ立て	3X2	40	N.D.			N.D.	N.D.
浴室 椅子	10X10	53,000,000	8,900	50	N.D.	20	5
玄関手すり	3X10	160	N.D.				
ミキサー	5X10	14,000	N.D.	70	N.D.		
犬ゲージ	2X2	800	N.D.			90	N.D.

数値の単位はcfu

N.D.は10cfu以下を示す

空欄は測定を実施していない

表 4 分離された微生物の数 (浸漬)

検査箇所	検査面積(量)	一般細菌数		大腸菌群数	
		水道水	除菌水	水道水	除菌水
布巾①	3X3cm ²	140,000,000	120,000,000	40,000	18,000
メラミンスポンジ	1g	85,000,000	1,500,000		
スポンジ(青色)	1g	5,700,000	520,000	330,000	21,000
体洗い用スポンジ	1g	34,000	N.D.		

数値の単位はcfu

N.D.は10cfu以下を示す

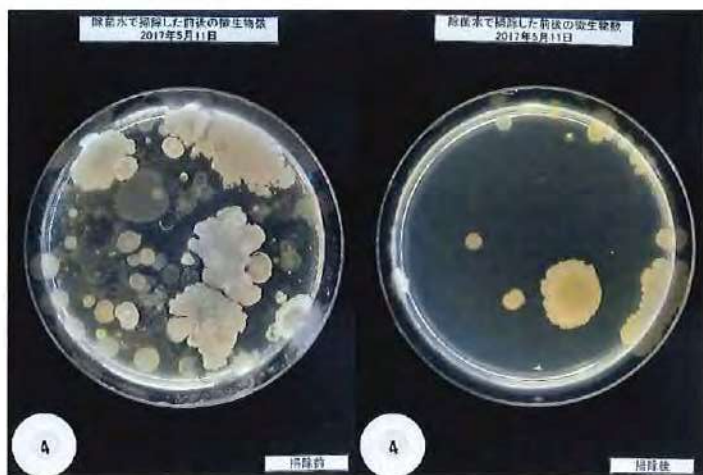
空欄は測定を実施していない



水切りカゴの一般細菌(左:掃除前, 右:掃除後)



冷蔵庫の一般細菌(左:掃除前, 右:掃除後)



野菜室の一般細菌(左:掃除前, 右:掃除後)



排水口の一般細菌(左:掃除前, 右:掃除後)



炊飯器の一般細菌(左:掃除前, 右:掃除後)



まな板の一般細菌(左:掃除前, 右:掃除後)



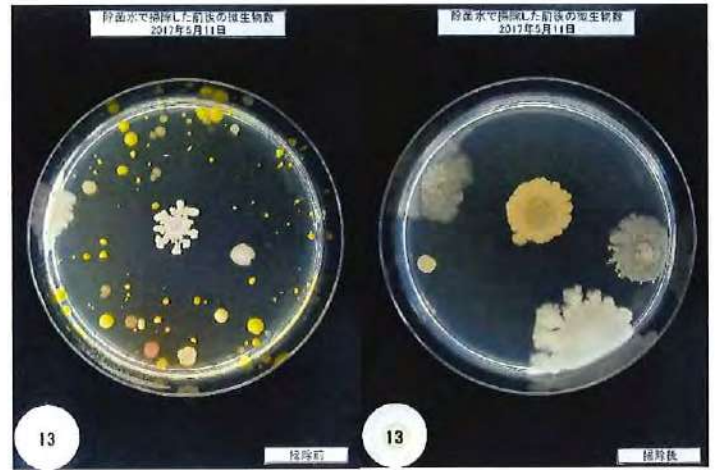
食洗機の一般細菌(左:掃除前, 右:掃除後)



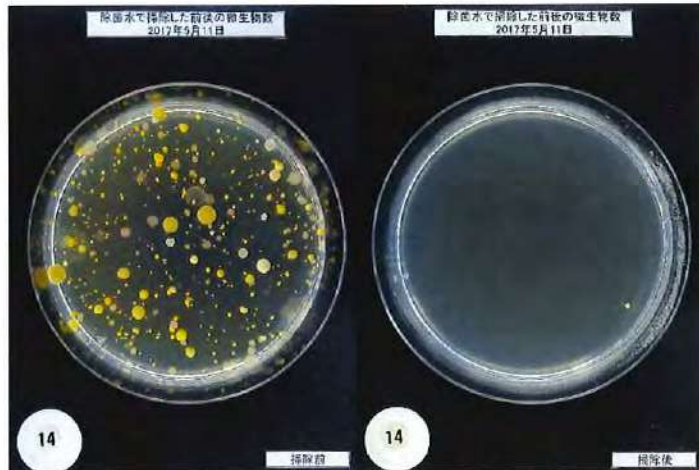
エアコンの一般細菌(左:掃除前, 右:掃除後)



ドアノブの一般細菌(左:掃除前, 右:掃除後)



テーブルの一般細菌(左:掃除前, 右:掃除後)



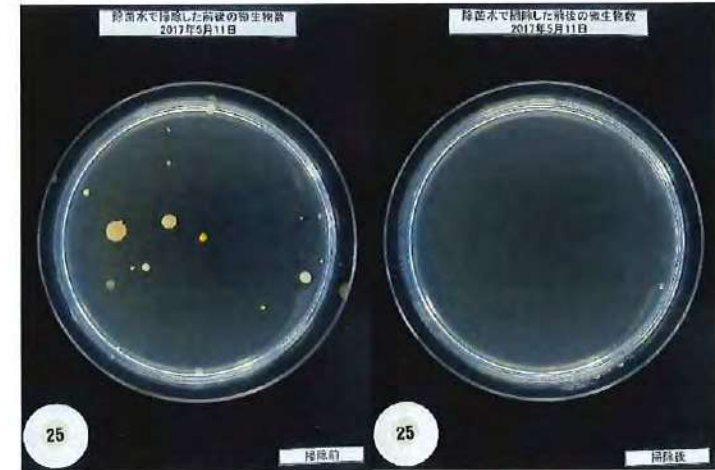
赤ちゃんテーブルの一般細菌(左:掃除前, 右:掃除後)



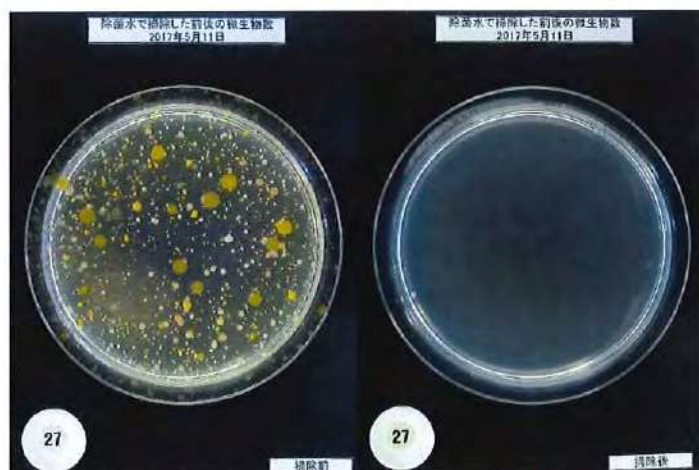
電灯スイッチの一般細菌(左:掃除前, 右:掃除後)



風呂イスの一般細菌(左:掃除前, 右:掃除後)



手すりの一般細菌(左:掃除前, 右:掃除後)



ミキサーの一般細菌(左:掃除前, 右:掃除後)



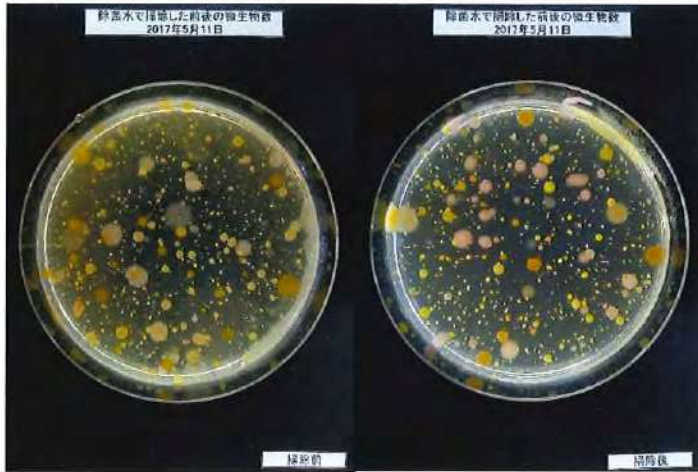
犬のオリの一般細菌(左:掃除前, 右:掃除後)



スポンジの一般細菌(左:水道水, 右:除菌水)



赤スポンジの一般細菌(左:水道水, 右:除菌水)



布巾の一般細菌(左:水道水, 右:除菌水)



水切りカゴの大腸菌群(左:掃除前, 右:掃除後)



排水口の一般細菌(左:掃除前, 右:掃除後)